



「SDC」の徹底した品質管理システム

当社では1996年に日本でも先駆けてISO9001の認証を取得しました。SDCボルトシリーズの販売当時から品質管理を徹底して行い、ユーザー様に安心してお使い頂けるよう努力してきました。「SDCマーク」は品質保証の証です。



「SDC」は品質が命です！

日本水道協会検査工場登録

ISO9001認証取得

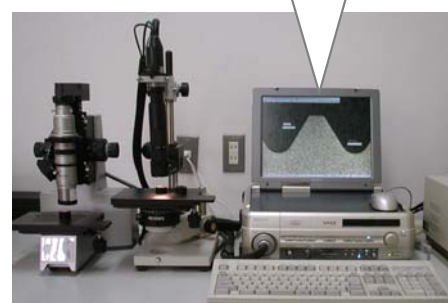
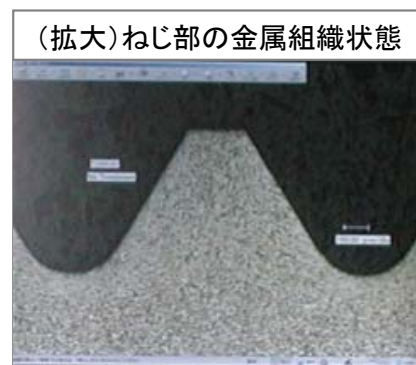
《 自社検査設備 》



SDCねじ性能試験機
■ねじの締付特性を計測できます



引張試験機
■試験体の引張強度を調べることができます



マイクروسコープ(デジタル顕微鏡)
■金属組織状態を確認できます



疲労試験機
■破壊までの繰返回数と変形過程を計測します



マイクロビッカース硬度計
■金属の表面硬度を計測します

その他に

**非接触型表面粗さ測定機(レーザー顕微鏡) / ロックウェル硬度計
軸力計(3台) / 投影機 他**

各種試験機・ゲージ等は、全て定期的に校正を受けております。